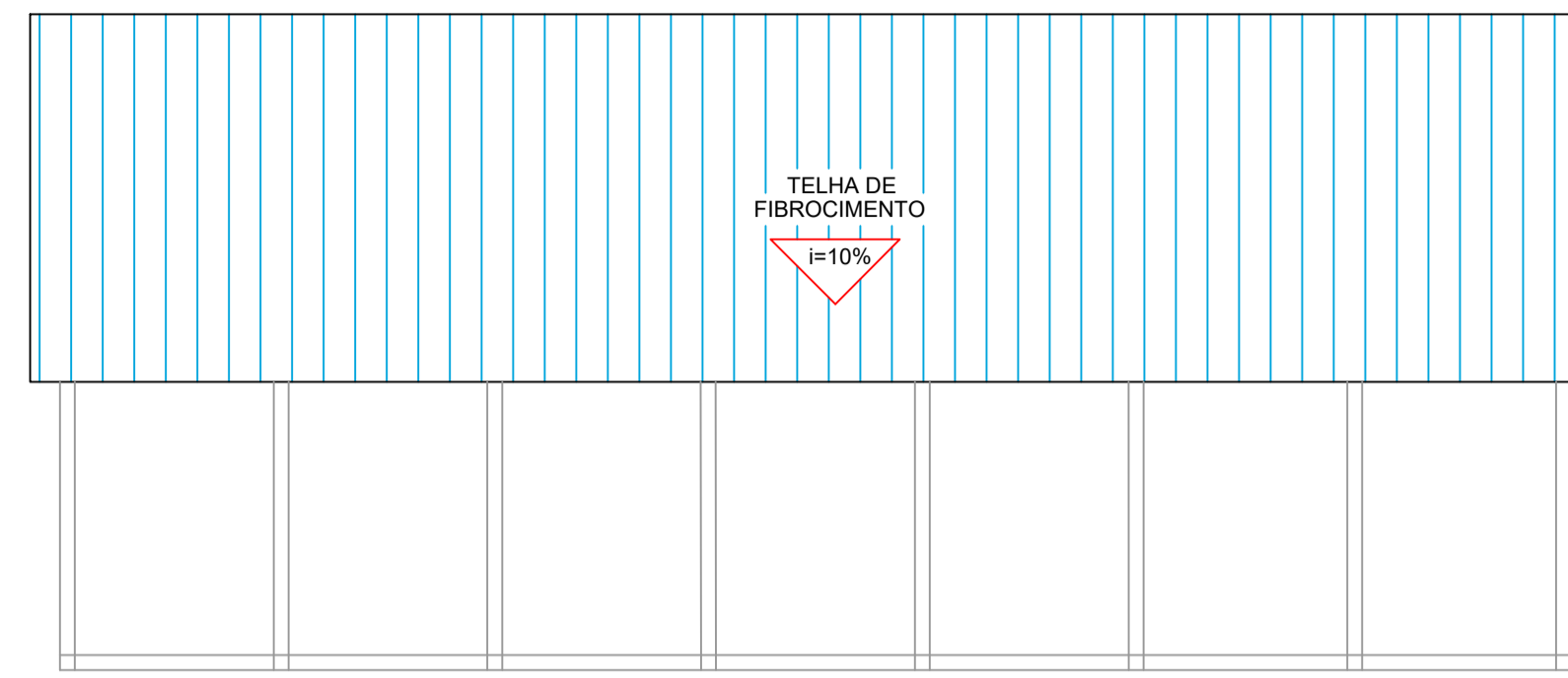
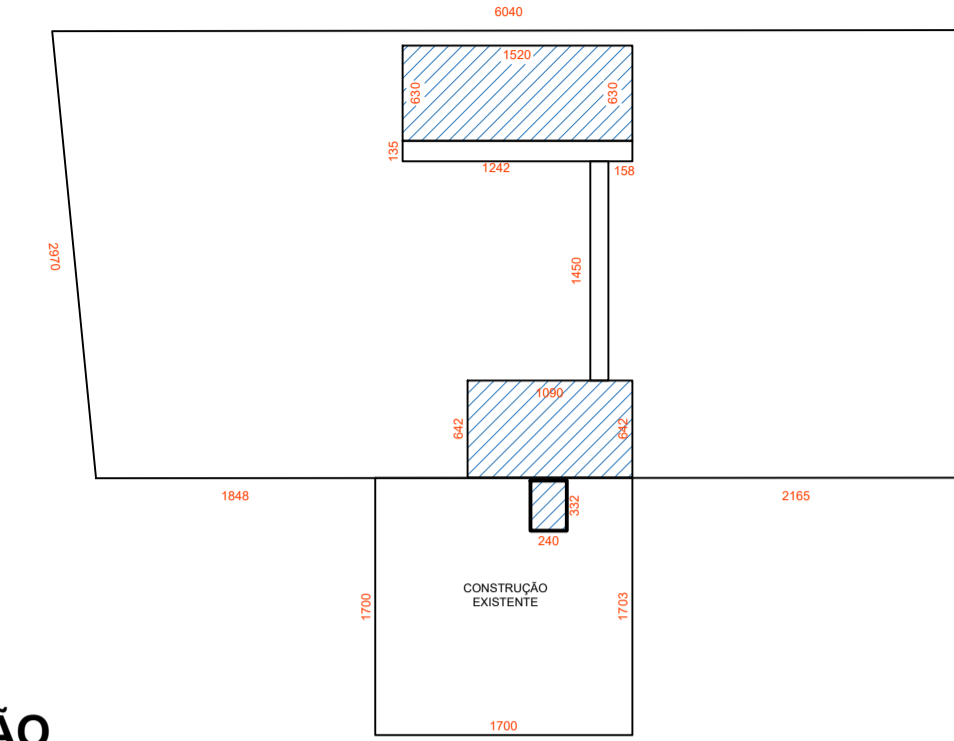


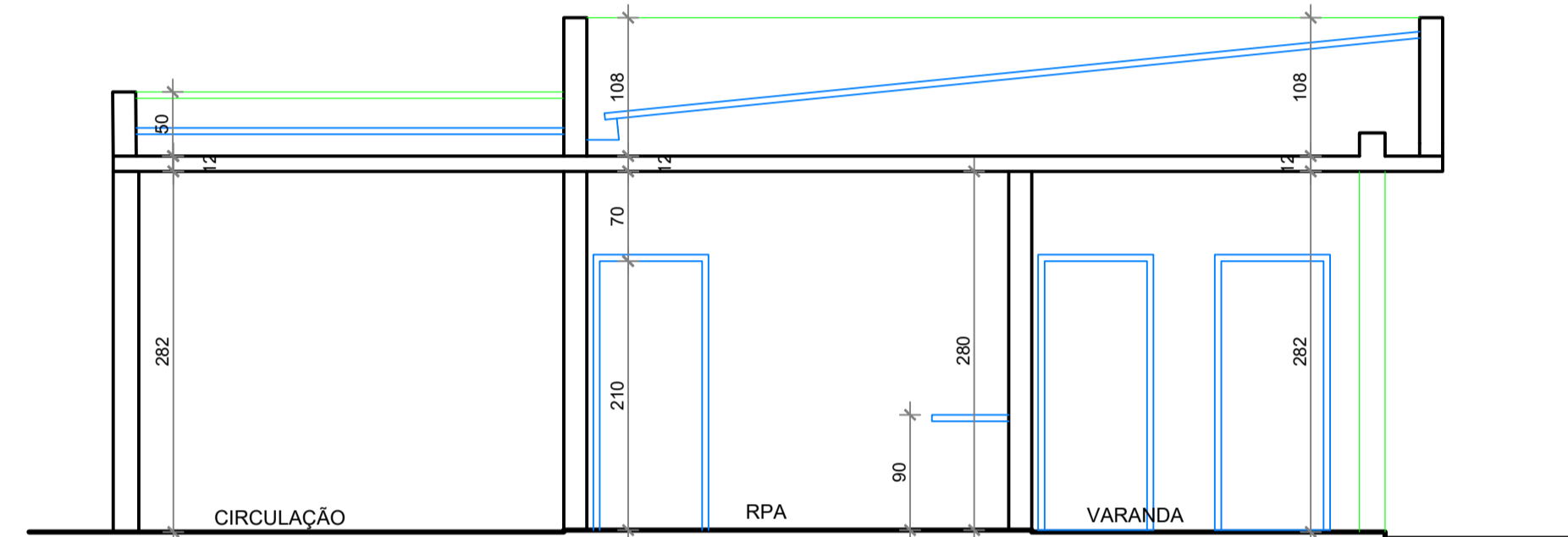
PLANTA DE COBERTURA
ESC: 1/75



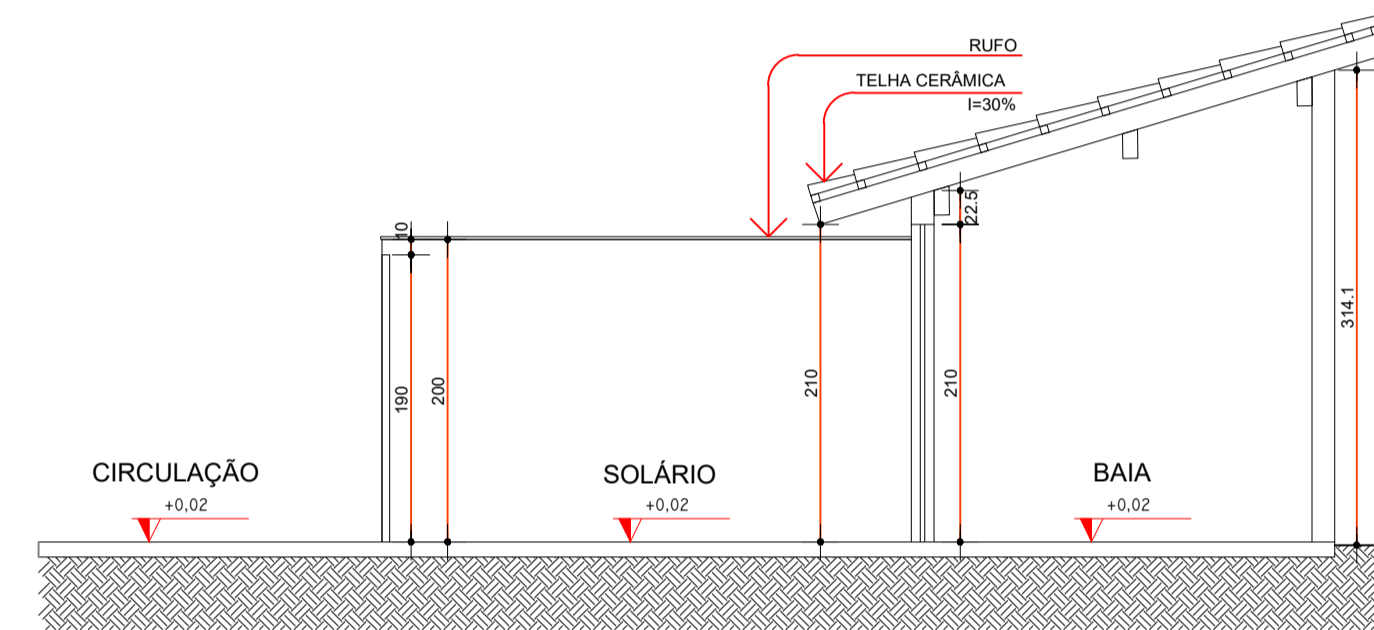
PLANTA DE COBERTURA
ESC: 1/75



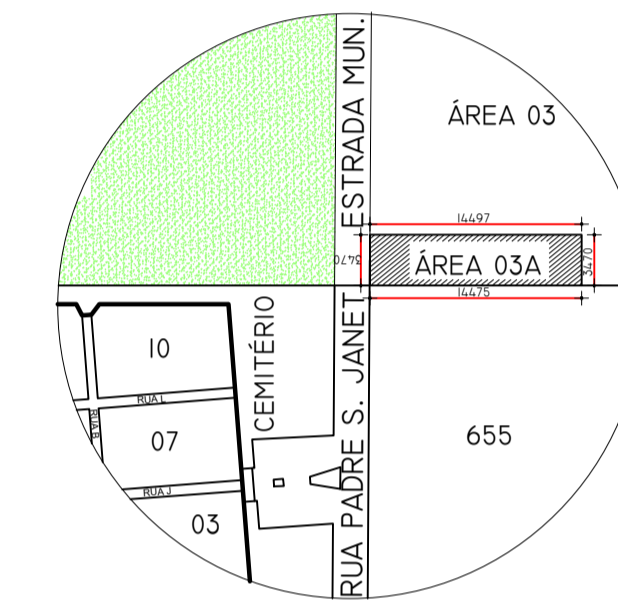
LOCAÇÃO
ESC: 1/500



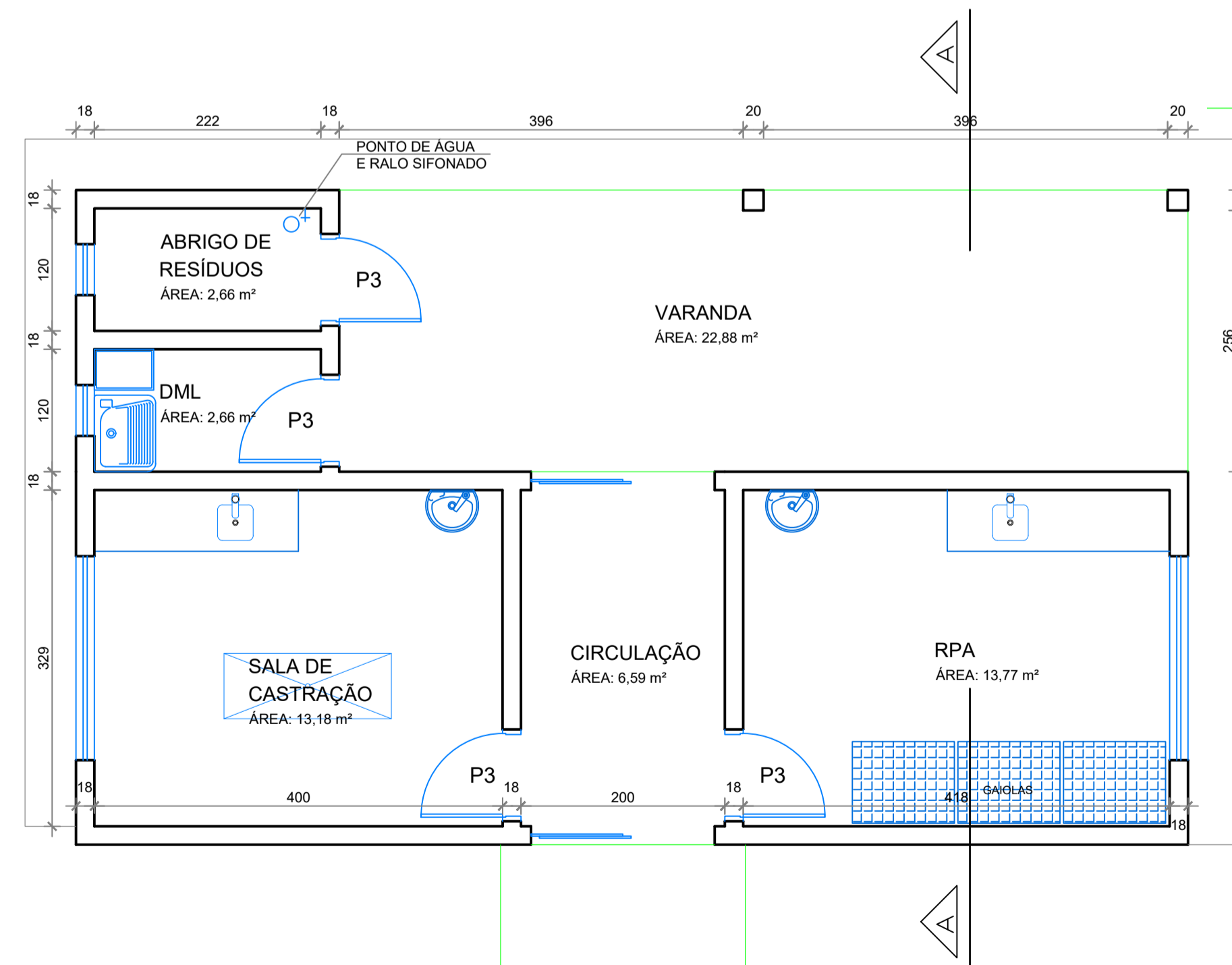
CORTE AA
ESC: 1/50



CORTE BB
ESC: 1/50

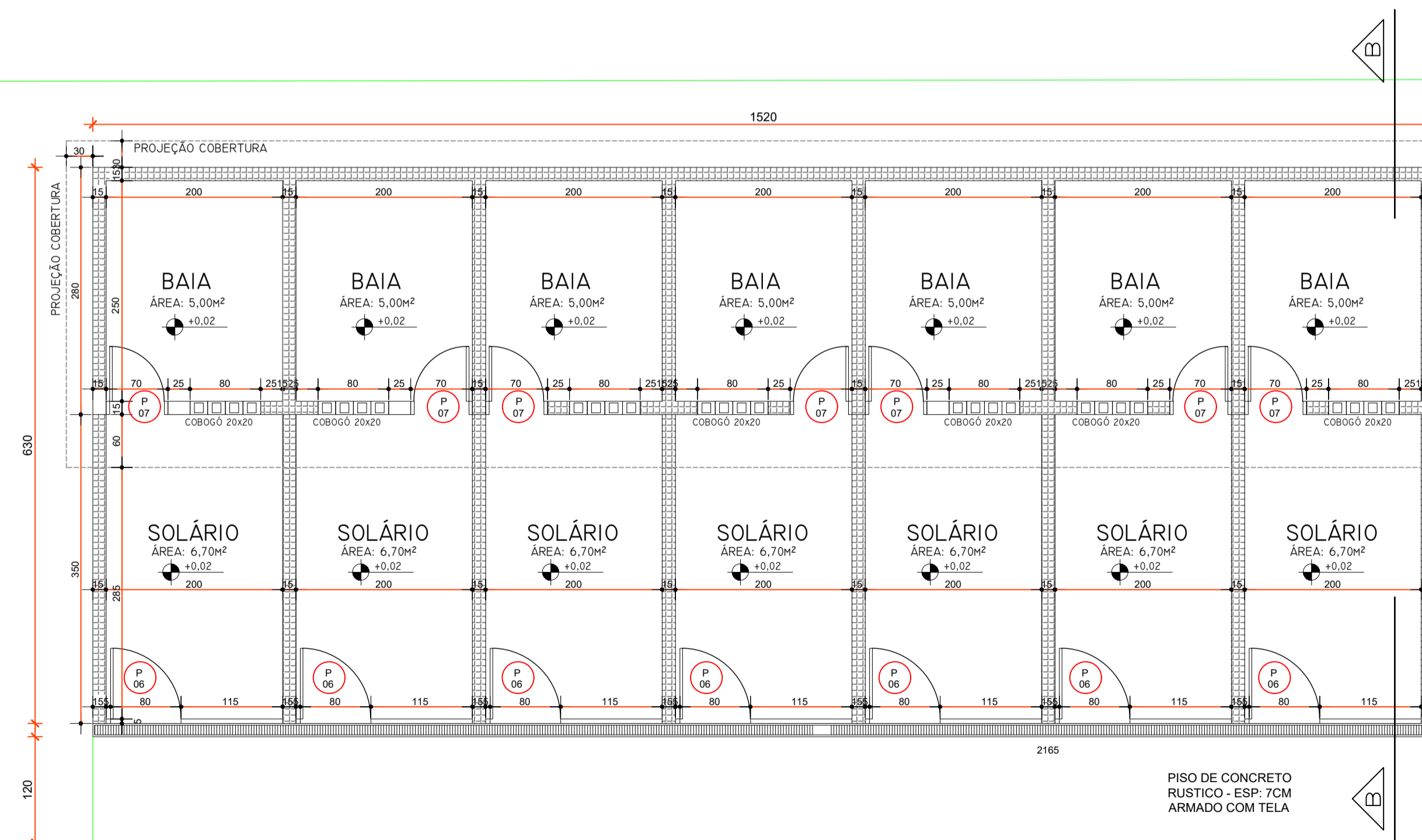


SITUAÇÃO
SEM ESCALA



PLANTA BAIXA
ESC: 1/50

QUADRO DE ESQUADRIAS			
P1	- 80 X 180	- ABRIR	- ALUMÍNIO
P2	- 80 X 210	- ABRIR	- ALUMÍNIO
P3	- 80 X 210	- ABRIR	- MADEIRA
P4	- 100 X 210	- ABRIR	- MADEIRA
P5	- 200 X 210	- CORRER	- ALUMÍNIO / VIDRO
J1	- 50 X 60 / 180	- BASC.	- ALUMÍNIO / VIDRO
J2	- 100 X 60 / 180	- BASC.	- ALUMÍNIO / VIDRO
J3	- 120 X 60 / 180	- BASC.	- ALUMÍNIO / VIDRO
J4	- 80 X 160 / 50	- BASC.	- ALUMÍNIO / VIDRO
J5	- 150 X 60 / 180	- BASC.	- ALUMÍNIO / VIDRO
J6	- 120 X 100 / 110	- CORRER	- ALUMÍNIO / VIDRO
J7	- 200 X 100 / 110	- CORRER	- ALUMÍNIO / VIDRO



PLANTA BAIXA
ESC: 1/50

PREFEITURA

CAU/CREA:

KARAIBA
CONSULTORIA E PROJETOS
karaibaassociados@gmail.com (34)3219-0175

PROJETO ARQUITETÔNICO DE AMPLIAÇÃO DO CENTRO DE CONTROLE DE ZOOSEZ DA PREFEITURA MUNICIPAL DE INDIANÓPOLIS
PROP.: PREFEITURA MUNICIPAL DE INDIANÓPOLIS
LOCAL: RUA GETÚLIO MAGALHÃES, Nº CENTRO INDIANÓPOLIS - MG

ASSINATURAS	ÁREAS (m²)	
	TERRENO.....	370,55
PREFEITURA MUNICIPAL DE INDIANÓPOLIS	A CONSTRUIR.....	289,00
ARQUITETO - GUSTAVO RIBEIRO DE MOURA CAU - A92331-1	ESCALAS INDICADAS	
CONTÉM	DATA	RRT:
PLANTA BAIXA, CORTE AA, CORTE BB, FACHADA, PLANTA DE COBERTURA E LOCAÇÃO / SITUAÇÃO	29/07/2025	
	DESENHO	FOLHA
	GRM	ÚNICA