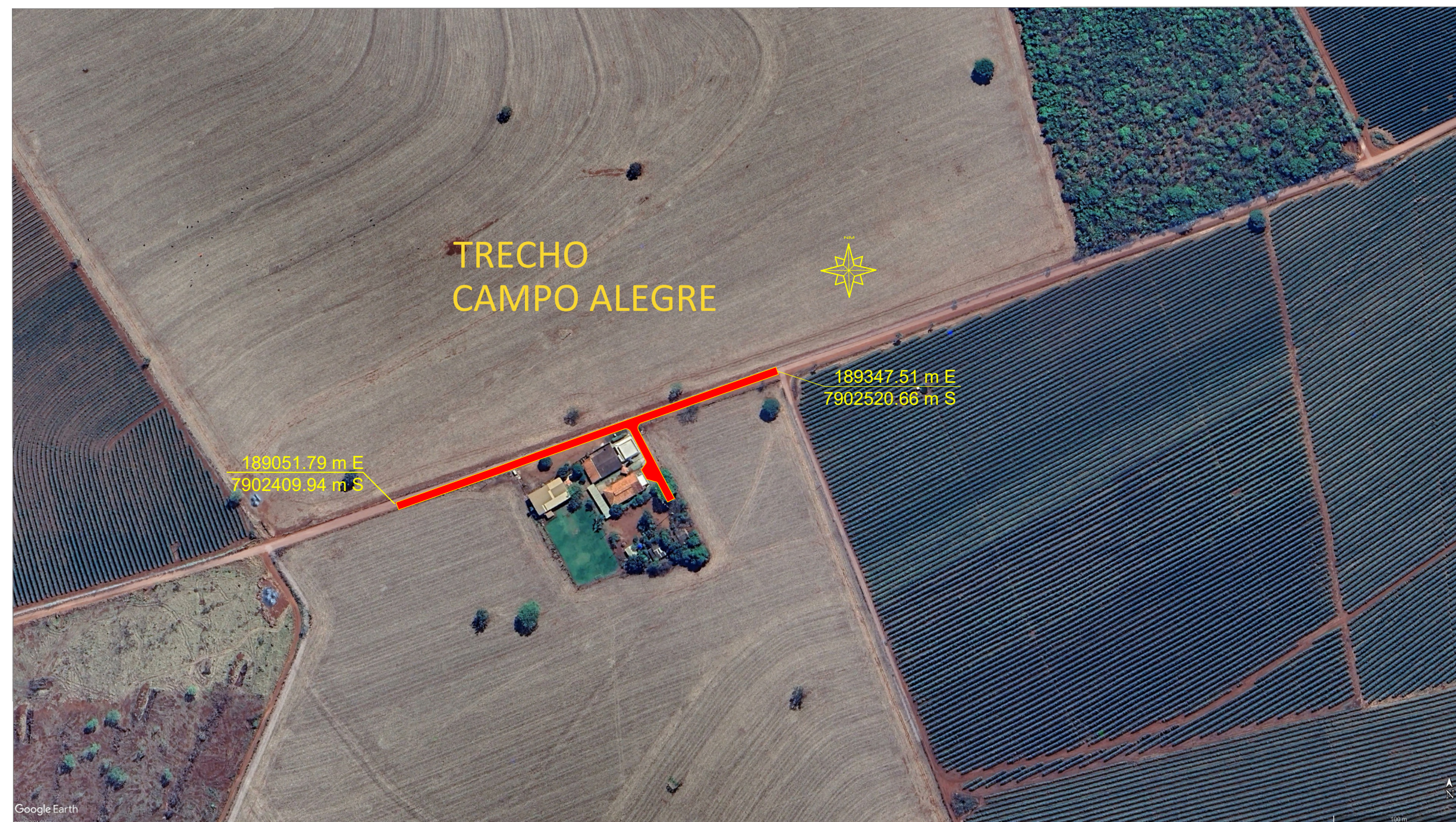


PLANTA DE LOCALIZAÇÃO- Trecho COPASA
ESC.1:5.000



PLANTA DE LOCALIZAÇÃO- Trecho CAMPO ALEGRE
ESC.1:1.000



PLANTA DE LOCALIZAÇÃO- Trecho NOVA PONTE
ESC.1:5.000

Sistema de Coordenadas UTM
Geodésico Brasileiro Coordenadas Geográficas
Elipsóide: SIRGAS2000 ZONA 23K

KARAIBA
CONSULTORIA E PROJETOS
karaibaassociados@gmail.com (34)3219-0175

TÍTULO:	PROJETO DE PAVIMENTAÇÃO DE ESTRADAS VICINAIS RURAIS LOCALIZAÇÃO	ESCALAS:	FOLHA:
LOCAL:	ESTRADAS VICINAIS TRECHOS INDIANÓPOLIS - COPASA, CAMPO ALEGRE E NOVA PONTE / ZONA RURAL - INDIANÓPOLIS MG	INDICADAS:	ÚNICA
ASSINATURAS:		DATA:	JUL/24

RT: DARLAN DE FREITAS MOURA
ENGRº CIVIL-CREA: 34719/D-MG

PREFEITURA MUNICIPAL DE INDIANÓPOLIS
CNPJ: 18.259.590/0001-84